

高精度プレス加工のために…

PS-21Xシリーズ ミスト・スプレー塗油装置

Sugiyama Mist Spray System PS-215/216/217/218



PS-216



PS-217



2 HEAD NOZZLE



4 HEAD NOZZLE



MAGNET ASSEMBLY



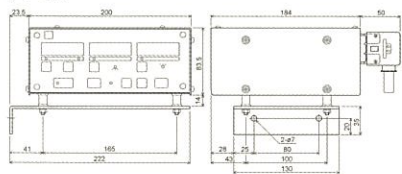
AUX NOZZLE

PS-21X 形式 MODELS

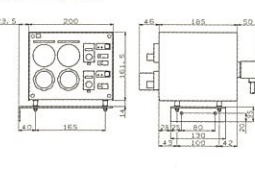
形式 Model 形式	塗布幅(mm) Spray width 噴霧幅	ヘッド数 Head 噴霧機構数	コントローラーCH数 Flow control CH 噴霧量調整CH数	型後部噴霧 AUX spray 器具後面噴霧	タンク (リットル) Tank 圧力油槽	電源 Power source 電源	空圧源 Air source 空圧源
PS 215-10	100	2	2		2	AC100V~240V 0.7A	0.5Mpa~0.7Mpa
PS 216-12	100	2	2		2 (4.6)	AC100V~240V 0.25A	
-24	200	4	2				
-AB/2T	100	4	2				
PS 217-12	100	2	3				
-13	100	3	3	有 OK			
-24	200	4	3				
-25	200	5	3	有 OK			
PS 218-12	100	2	5		3 (6.10)	AC100V~240V 0.8A	
-13	100	3	5	有 OK			
-24	200	4	5				
-25	200	5	5	有 OK			
-AB/2T	100	4	5				

寸法図 DIMENTIONS

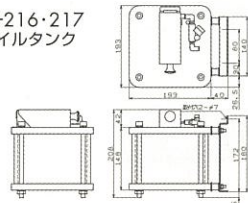
●PS-215



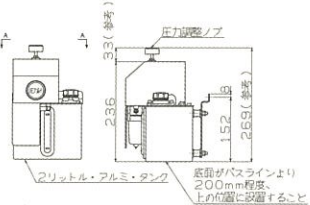
●PS-216/217



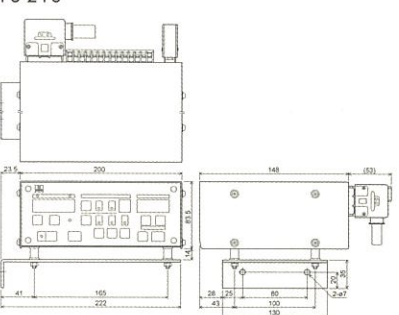
●PS-216-217 オイルタンク



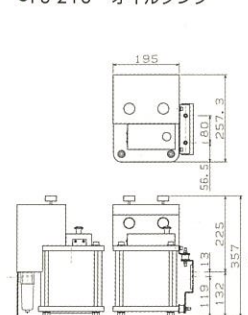
●PS-215-10 オイルタンク



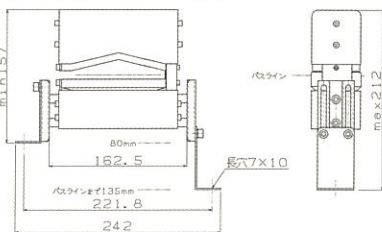
●PS-218



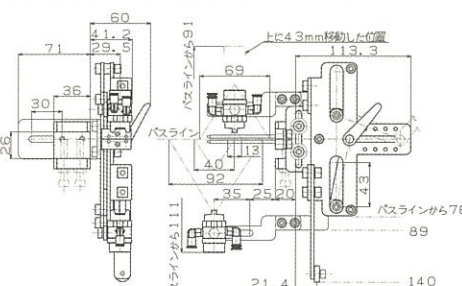
●PS-218 オイルタンク



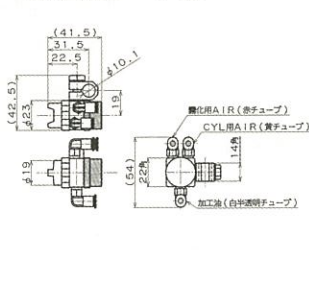
●PS-215-10 スプレーユニット



●PS-216-217-218 スプレーユニット



●ST-8 スプレー・ノズル



●このカタログの内容は改良の為、予告なしに変更することがあります。

信頼のテクノロジー
杉山電機システム株式会社

本社：〒454-0873 名古屋市中川区上高畑1-30
TEL.052-363-0501(代) FAX.052-351-7585
関東営業所：〒336-0025 埼玉県さいたま市南区文蔵2-29-25
TEL.048-866-5010 FAX.048-866-4096
関西営業所：〒543-0011 大阪市天王寺区清水谷町3-19第3ビル1号館303号
TEL.06-6765-0807 FAX.06-6765-0722

Reliable Technology
SUGIYAMA ELECTRIC SYSTEM INC.
1-30 kamitakabata Nakagawa-ku Nagoya 454-0873 JAPAN
TEL.81-52-363-0501 FAX.81-52-351-7585

2003.08.S1



信頼のテクノロジー
杉山電機システム株式会社
SUGIYAMA ELECTRIC SYSTEM INC.