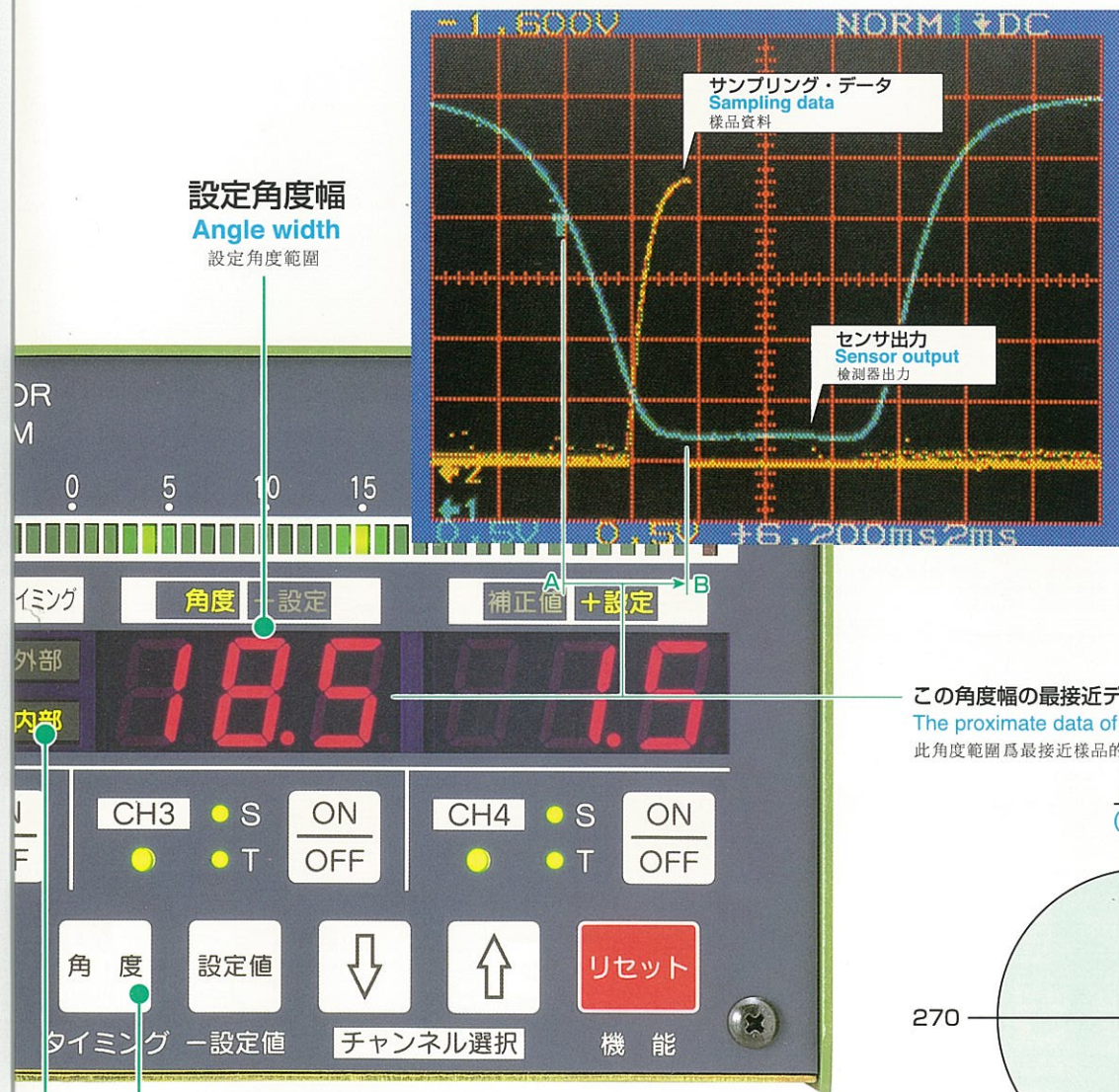


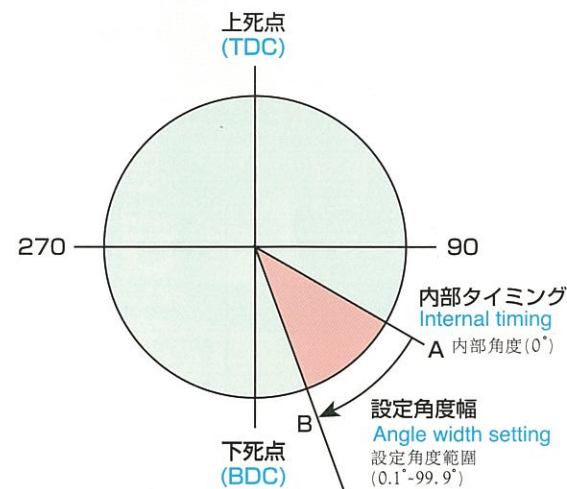
新開発内部角度タイミングで、 つぶれる前にカス上がりを検出!!

The floating slugs is detected by a newly developed internal angle timing before collapsing!!

新開発内部角度検測可於跳屑被強壓前檢測



この角度幅の最接近データをサンプリングします。
The proximate data of this angle width is sampled.
此角度範圍為最接近樣品的設定範圍



底突き型のライナーがストリッパに
当たる前の位置に設定
Set the angle at the position before
the liner of bottoming die hits the stripper.
所設定的角度應在脫料板接觸底模,但在下死點之前。

角度設定ボタン

0.0度で内部タイミング
0.1~99.9で内部角度タイミング

Angle set button Internal timing is selected by 0.0 degrees.
0.1-99.9 degrees setting provides the internal angle timing.

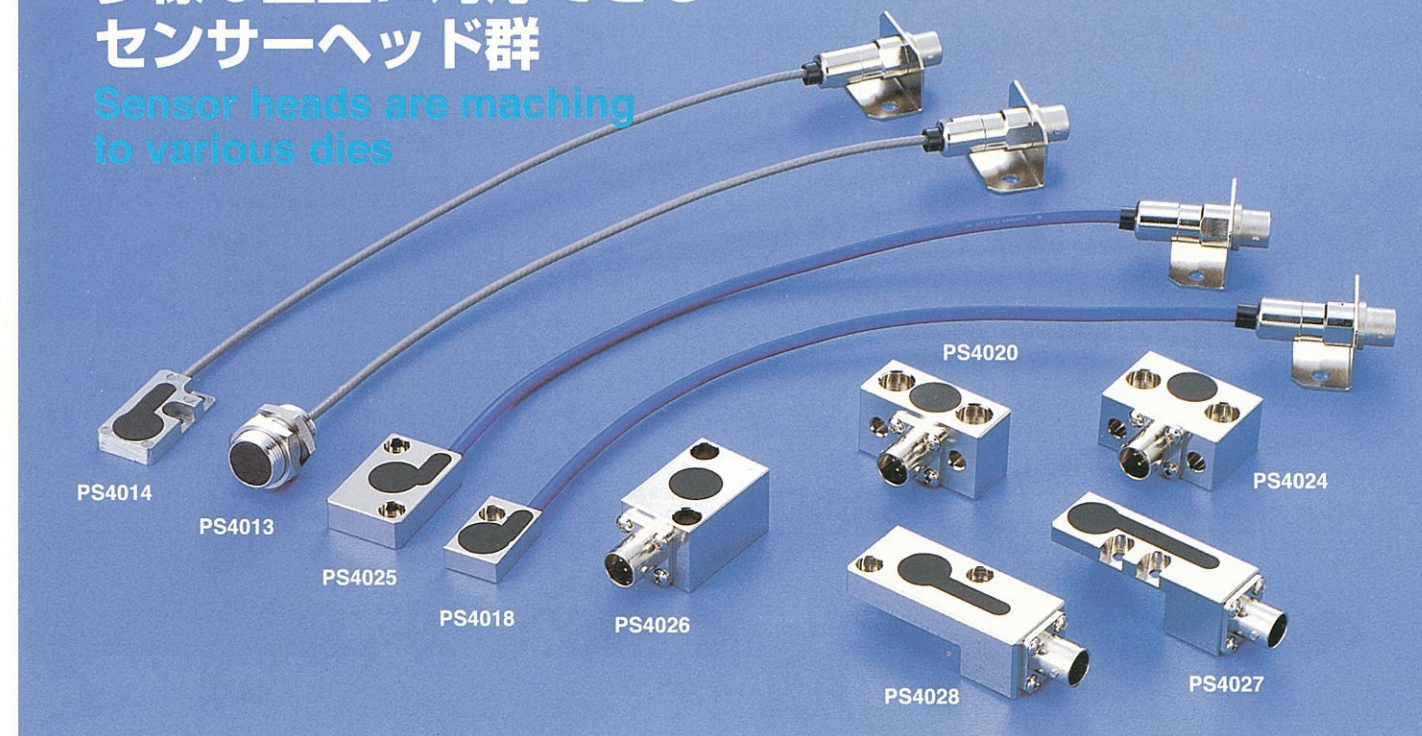
角度設定按钮 0.0度内部角度全檢測
0.1°-99.9° 内部角度

■タイミング方式選択表 Timing mode selection table 角度模式的選擇表

普通の金型 Normal dies 普通模具	底突き型・高ストリッパ圧型 Bottoming dies, High stripper pressure dies 底模凸起 高壓力脫料板模具
内部タイミング Internal timing 内部角度(0.0°)	内部角度タイミング Internal angle timing 内部角度設定(0.1°-99.9°)

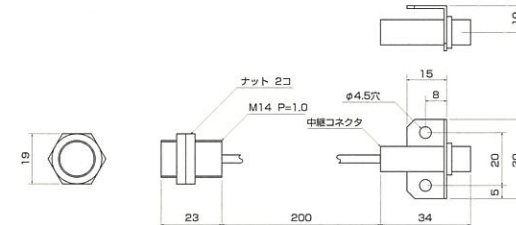
多様な金型に対応できる センサーヘッド群

Sensor heads are machining to various dies

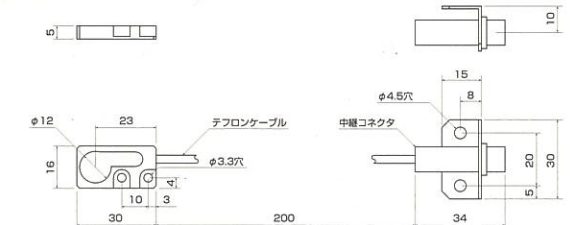


■センサーヘッド外形図

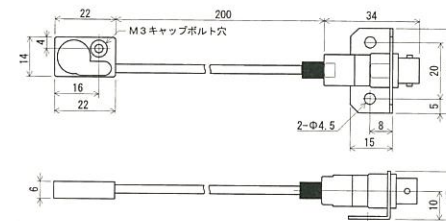
●PS4013



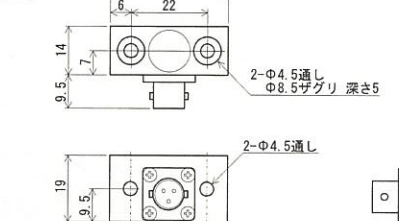
●PS4014



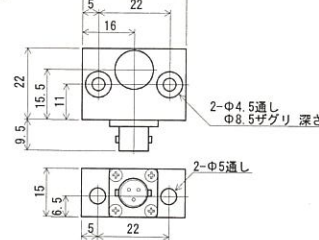
●PS4018



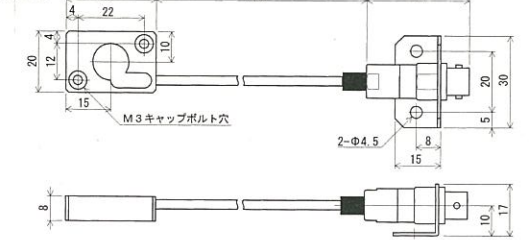
●PS4020



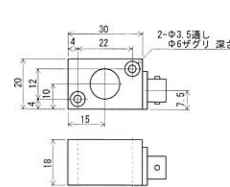
●PS4024



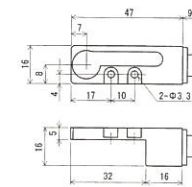
●PS4025



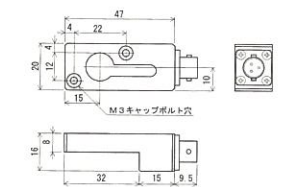
●PS4026



●PS4027



●PS4028



※電気特性はすべて同一、外形寸法のみ異なります。
※Only the mechanical dimensions are different, the electric characteristics are all the same.