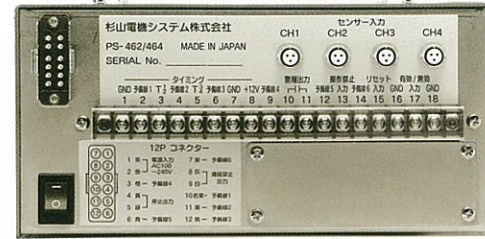


PS-464

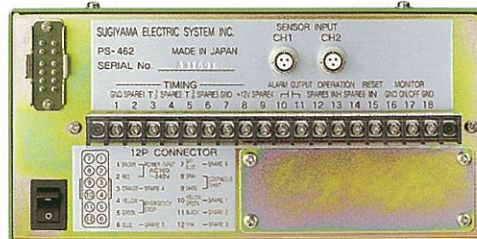
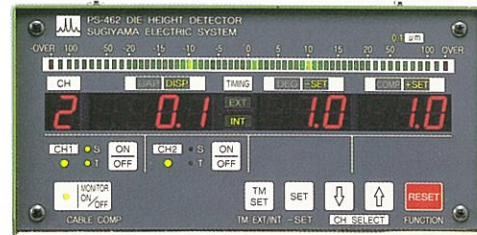


●正面



●裏面

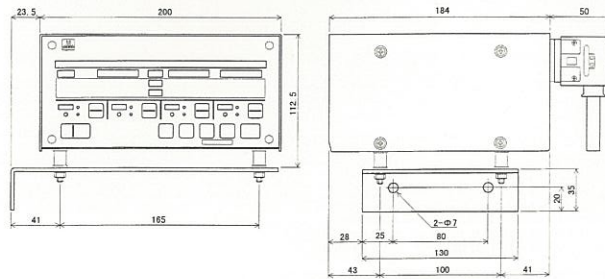
PS-462E



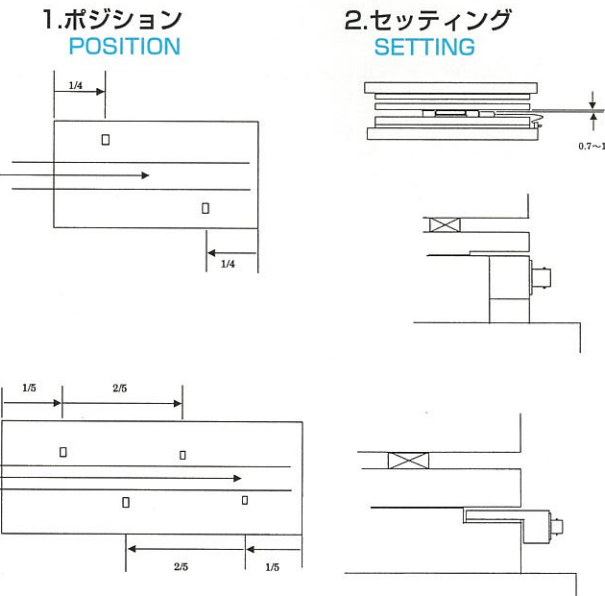
仕様 SPECIFICATION

項目 ITEM	仕様 SPECIFICATION
検出チャンネル数 Sensor Channels	4(PS-464),2(PS-462)
検出分解能 Resolution	1μmまたは0.1μm 1μm or 0.1μm
設定最大値 Maximum Setting Value	200μmまたは20.0μm 200μm or 20.0μm
検出	
センサー・ヘッドと近接体の距離の最小値(下死点距離) Gap of Sensor Head	0.7~1.5mm(BDC)
センサー周囲温度 Sensor Temperature	0~55℃
検出タイミング Detection Timing	外部タイミング、内部タイミング、 内部角度タイミング EXT, INT, INT Angle
中継ケーブル長 Sensor Cable	標準3m(1m~15m可) 3m or 5m(1mMIN,15mMAX)
最大ストローク数 SPM	4000SPM (MAX)
出力 (停止、警報 連続禁止)	リレー出力 Output 250VAC/30VDC 3.0A最大 Emergency stop, Alarm, Continuous inhibit
外部入力 (リセット 有効/無効 操作禁止入力)	入力仕様 Input 無電圧の接点または、 半導体スイッチを接続すること 内部電圧(DC12V)式 Reset, Monitor ON/OFF, Operation inhibit
	Hレベル H Level 9.0V以上 1mA以下 Over 9V Under 1mA
	Lレベル L Level 3.0V以下 8mA以上(最大10mA) Under 3V Over 8mA (10mA MAX)
表示、設定	
マイクロインジケータ Micron Indicator	61点バークラフ・タイプ 61 Point Bar Graph
変位 Displacement Display	符号+3桁 3 Digit
+/-設定値 +/- SET Value	3桁 3 Digit
電源、その他	
電源電圧 Power Source	AC100~240V ±10% 50/60Hz AC100V-240V ±10% 50/60Hz
消費電力 Power Consumption	22VA最大 22VA (MAX)
重量 Weight	2.8kg
本体サイズ(WHD)	200×98.5×184(mm) ただし、突起物は含まず
使用周囲温度 Environmental Temperature	0~55℃ 使用中急変のないこと
使用周囲湿度 Environmental Humidity	35~85%RH 結露しないこと

外形図 DIMENSIONS



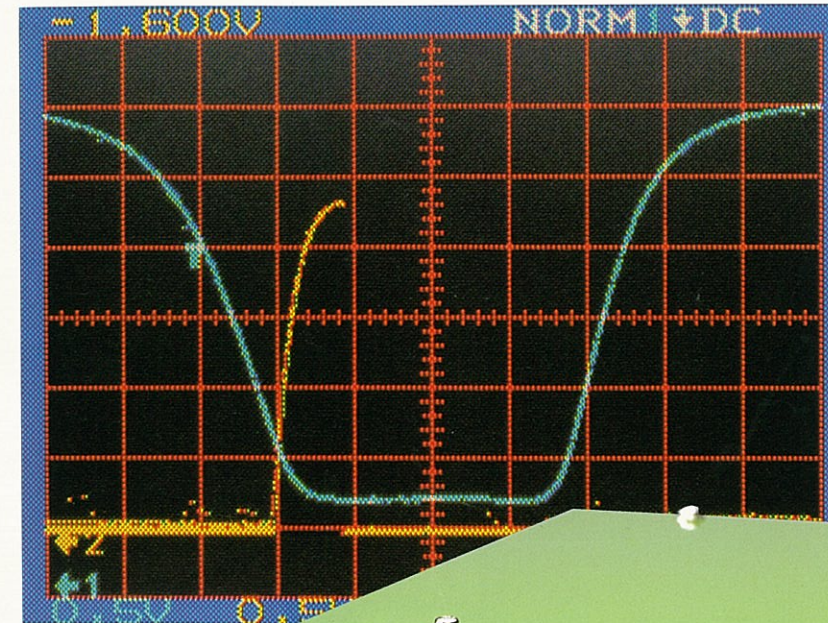
センサーの設置方法
SENSOR HEAD SETTING



サブミクロンの変位をキャッチ——高精度下死点検出器

ダイハイトデテクタ PS-464/462

High resolution Die height detector PS-464/462



信頼のテクノロジー
杉山電機システム株式会社

本社：〒454-0873 名古屋市中川区上高畑1-30
TEL.052-363-0501(代) FAX.052-351-7585
関東営業所：〒336-0025 埼玉県さいたま市南区文蔵2-29-25
TEL.048-866-5010 FAX.048-866-4096
関西営業所：〒543-0011 大阪市天王寺区清水谷3-19第3ビル1号館303号
TEL.06-6765-0807 FAX.06-6765-0722

Reliable Technology
SUGIYAMA ELECTRIC SYSTEM INC.
1-30 kamitakabata Nakagawa-ku Nagoya 454 JAPAN
TEL.81-52-363-0501 FAX.81-52-351-7585

信頼のテクノロジー
杉山電機システム株式会社
SUGIYAMA ELECTRIC SYSTEM INC.