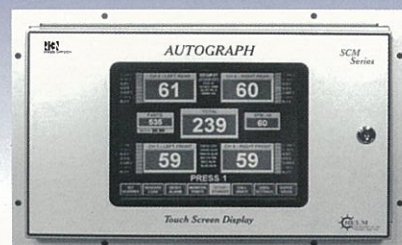


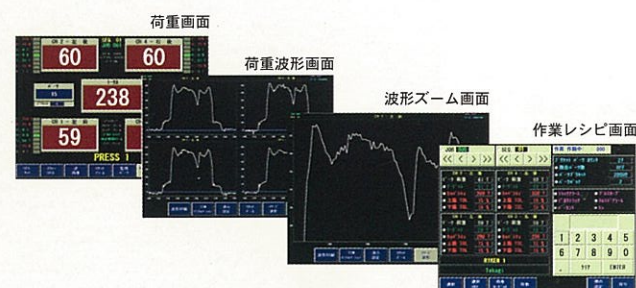
ATG

2・4・6・8Channel System
パネルPC、抜群の操作性、
ATG最新モデル。



■特長

1. 2・4・6・8チャンネル荷重表示監視
2. キャパシタアラム監視、トルク能力監視
3. トレンドアラーム、トラッキングアラーム (荷重波形監視)
4. フルカラータッチ画面
5. 作業レシビ
6. イーサネット、RS232Cコミュニケーション
7. 休止時間、異常履歴表示
8. 荷重波形表示 (ズームアップ機能付き)
9. 荷重波形の保存、呼び出し

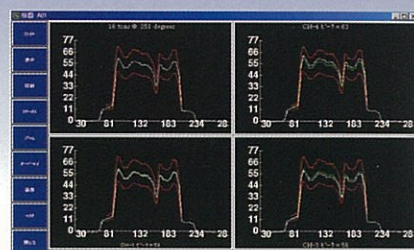


■仕様

電源	100VAC±10%
入力	ストレインゲインセンサ(HT-400)
通信	1×イーサネット、1×RS232C (ファーストメイト2000)
A/D	12bit, 100マイクロ秒 サンプリング速度
CPU	133MHz RiSPプロセッサ Windows 98
応答速度	600SPM
画面	TFTフルカラー、タッチスクリーン
ディスプレイ解析度	0.1%以上
出力リレー	2

SOFTWARE

ファーストメイト2000 マリナーA/D
多様なニーズをインプット、
対応ソフトウェア。



■特長

1. 複数のTLG, SPCTLG, ATGが接続可能
2. 荷重波形表示 (ズームアップ機能付き)
3. 作業レシビ表示
4. 休止時間、異常レポート
5. 各種データベース

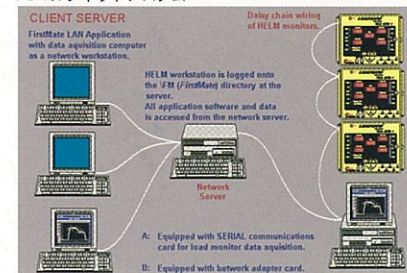
●対応PC仕様

CPU:ペンティアム133MHz又はそれと同等以上、HDD:200Mbyte以上の空き領域、
OS:Windows98、2000、NT、その他:通信ポートを有するもの、CDドライブ

荷重表示画面



PCマルチネットシステム

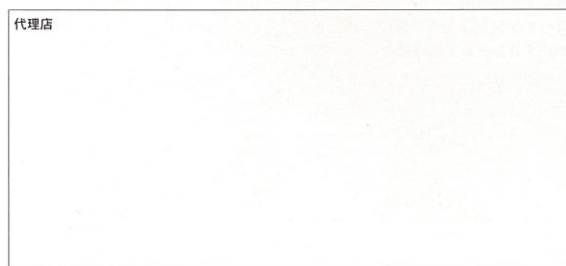


●デザインおよび仕様は改良のため予告無く変更する場合があります。●安全に関するご注意:ご使用前に製品添付の取扱説明書をよくお読みの上、正しくお使いください。製品の改造は絶対に行なわないでください。

理研オプテック
株式会社 理研オプテック
ホームページアドレス <http://www.rikenoptech.com/>

本社・特機事業部/東京都品川区東大井2-6-9 〒140-8533 ☎03(3474)8602 FAX 03(3450)5295
宇都宮営業所/栃木県宇都宮市下金井町943 〒321-2114 ☎028(666)1261 FAX 028(666)1263
名古屋営業所/愛知県名古屋瑞穂区二野町9-10 〒467-0861 ☎052(882)3641 FAX 052(881)9967
セントラルハイツ二野2F
大阪営業所/大阪府東大阪市長田中5-3-14 〒577-0013 ☎06(6747)0003 FAX 06(6747)0008
福山営業所/広島県福山市曙町3-29-21 〒721-0952 ☎0849(54)1001 FAX 0849(54)3123
熊本営業所/熊本県玉名郡長洲町清源寺2900-2 〒869-0105 ☎0968(78)1169 FAX 0968(78)1153

代理店



荷重監視装置

総合カタログ

LOAD MONITOR

SPCTLG/TLG/RLG/RLM-23/ATG/SOFTWARE

環境ニーズに合わせて選べる、
先進の荷重監視システム。



株式会社 理研オプテック