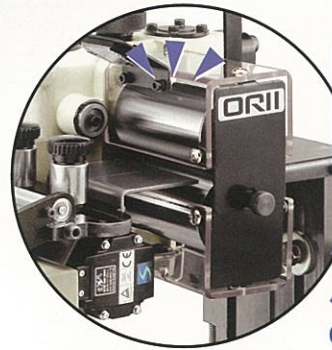


プレス製品の品質を徹底追求した、最新鋭NCロールフィーダ登場!

Introducing the new, state-of-the-art NC Roll Feeder for achieving the ultimate quality for your pressed products!



ロールが見える!

The roll is visible!

清掃が容易! 交換が容易!

Cleaning and replacements are just so simple! Increases quality of pressed products and reduces maintenance costs at the same time!

プレス製品の品質維持とメンテナンスコストの低減を両立!

◆ロール清掃◆

Roll cleaning

透明カバーの採用でロール状態を常時確認
透明ロールカバーの採用により、稼動中も常にロール状態の確認ができます。通板したままのロール清掃を可能にするなど、作業の時間と手間を短縮し、メンテナンスコストを削減します。

A transparent cover means the condition of the roll can be checked at any time

The use of a transparent roll cover means the condition of the roll can be checked whenever the feeder is in operation. The roll can also be cleaned while plates are being fed, reducing the amount of cleaning time and work and a reduction in maintenance costs.

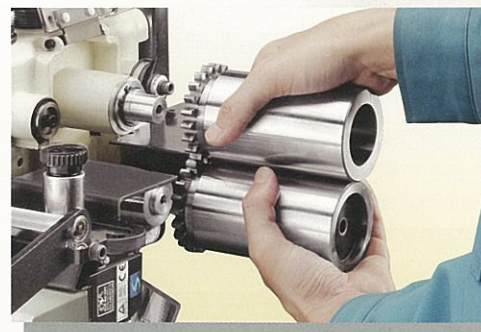
◆ロール交換◆

Roll replacement

プレス製品の仕様にに応じて容易なロール交換
材料の仕様に合わせたロールへの交換をフレキシブルに。標準装備の研磨仕様のほか、ハードクロムメッキ仕様、ウレタン仕様をオプションで用意しています。

Rolls can be replaced easily according to the specifications of the product being pressed

Providing the utmost flexibility with roll replacements to suit the materials being used. In addition to the standard polishing equipment, hard chrome plating and urethane rolls can be installed as options.



◆上ロール◆

Upper roll

材料に優しい自動調芯構造の軽量中空ロール
上ロールを中空にして軽量化し、リリースの際の材料への衝撃を低減。しかも自動調芯構造の採用により、材料への優しさに徹底配慮しました。

A lightweight, hollow roll with a self centering mechanism is easy on materials

The upper roll is now lightweight and hollow to minimize the impact on materials when they are being released. A self centering mechanism also leaves minimal impact on the materials.

◆ロール径◆

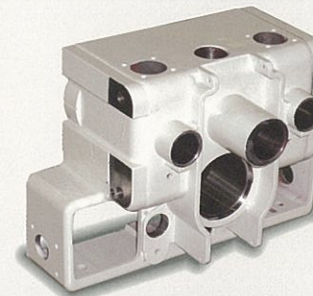
Roll diameter

材料に優しいクラス最大のロール径

このクラス最大(φ63)のロール径を実現することで、接触面圧を低減。材料への優しいタッチを実現しました。

The largest diameter roll in its class for better material handling

Contact surface pressures have been minimized by using the largest roll diameter (φ63) in its class, resulting in better handling of materials.



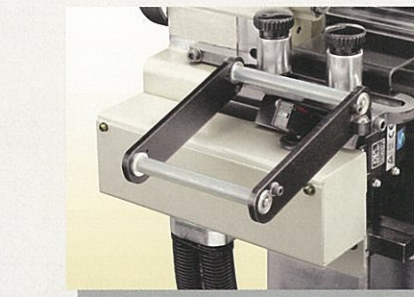
◆フレーム剛性強化◆

Improved frame rigidity

強靱な高剛性精密ロストワックス casting フレーム
高剛性精密ロストワックス casting 構造によりフレーム剛性を強化。小型機といえども妥協しない強靱コンパクトなボディを実現しました。

A tough and sturdy high precision lost wax cast frame

A high precision lost wax cast frame is used to improve rigidity. Despite its compact size, no compromise has been made in the press body construction.



◆Rガイドコロ◆

R guide roller

ソフト素材ウレタン仕様のガイドコロ

ガイドコロにはソフト素材のウレタンを採用。空転によるすりきずなどを防止します。

Soft urethane material has been used for the guide roller

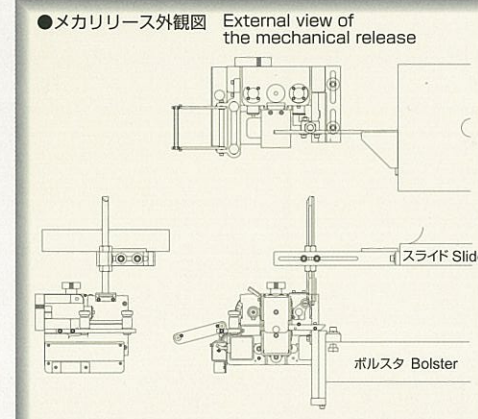
A soft urethane material has been used for the guide roller to eliminate grazes when the roll is spinning freely.

◆メカリリース◆

Mechanical release

メカリリースをオプション設定

プレス機の回転を上げてリリースタイミングがずれることなく、製品精度を保ちます。



◆G型CCS制御◆

G type CCS control

定評あるG型CCS制御を搭載

リールスタンド・レベラ・カッタなどの周辺装置とのベストアセンブリを実現した充実の機能で、小型NCフィーダ制御装置の究極に迫りました。

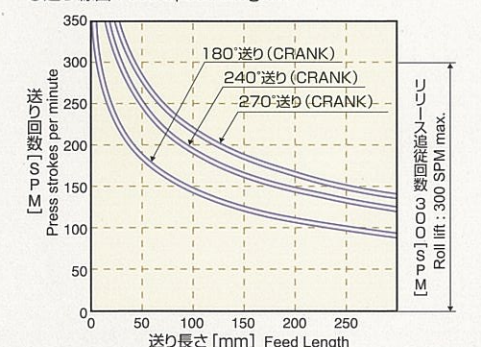
The proven G type CCS control has been implemented

Perfect integration with other devices such as the reel stand, leveler and cutter ensure the ultimate control for the compact NC feeder.

Mechanical release available as an option

The rotational speed of the press can be increased without interfering with the release timing, resulting in exceptional pressing quality.

●送り線図 Feed Speed Diagram



小型NCロールフィーダ Compact NC Roll Feeder

AFA80

NC ROLL FEEDER AFA80